

中華民國115年度

新北市總預算

新北市政府教育局主管

新北市地方教育發展基金
新北市樹林區文林國民小學

附屬單位預算之分預算
(非營業部分)

(法定版)

新北市樹林區文林國民小學編

新北市樹林區文林國民小學
新北市地方教育發展基金
目 次
中 華 民 國 115 年 度

一、業務計畫及預算說明.....	第	1	-	5	頁
二、預算主要表					
1、基金來源、用途及餘絀預計表.....	第	6	-	6	頁
2、基金來源、用途及餘絀預計表說明.....	第	7	-	7	頁
3、現金流量預計表.....	第	8	-	8	頁
三、預算明細表					
1、基金來源明細表.....	第	9	-	9	頁
2、基金用途明細表.....	第	10	-	14	頁
四、預算附表					
單位(或計畫)成本分析表.....	第	15	-	15	頁
五、預算參考表					
1、5年來主要業務計畫分析表.....	第	16	-	16	頁
2、員工人數彙計表.....	第	17	-	17	頁
3、用人費用彙計表-依人員別.....	第	18	-	19	頁
4、用人費用彙計表-依用途別.....	第	20	-	21	頁
5、各項費用彙計表.....	第	22	-	25	頁
6、補辦預算明細表.....	第	26	-	26	頁
六、附 錄					
1、預計平衡表.....	第	27	-	27	頁
2、資本資產明細表.....	第	28	-	28	頁

新北市樹林區文林國民小學

新北市地方教育發展基金

業務計畫及預算說明

中華民國 115 年度

壹、基金概況

一、設立宗旨及願景

- (一)本校依據「國民教育法」之規定辦理，以養成德、智、體、群、美五育均衡發展之健全國民為宗旨。
- (二)本校自 99 年度起依教育經費編列與管理法第 13 條規定設置「新北市地方教育發展基金」，以促進教育健全發展，提昇教育經費運用績效。

二、施政重點

- (一)建立「以學生為中心、以教師為主體」主動敏捷的行政作為。
- (二)打造多元化社團、涵養藝文的校園，使學生能有多樣的選擇權。
- (三)結合學生家長會與社團團親會，協助本校軟、硬體建設及活動。
- (四)成立文藝、導護、愛心、愛校四大志工團隊，協助各處室業務。
- (五)強化學生語文能力，提供多元展能之學習機會，奠定語文根基。
- (六)架設專屬網站，加深加廣數學基礎，訂定各年級數學達成標準。
- (七)陶冶藝術與人文基本素養，以人、生活、環境為主軸發展內涵。
- (八)建置各班級完善之資訊教育環境，並推展資訊融入教學之活動。
- (九)利用多元活化課程推展各項傳統體育運動，鍛鍊學生強健體魄。
- (十)從服務學習內化實踐與感恩的美德，建立日常生活之行為準則。
- (十一)加強生活教育和品德教育，潛移默化把每位孩子都帶上來。
- (十二)善用學校典章制度，實施人性化訓輔措施，改變學生氣質。

(十三)加強校園安全維護，落實導師責任制，構築健康快樂校園。

(十四)健全家長會之功能，樸實辦好教育，贏得社區家長的認同。

(十五)學校社區化、社區學校化，建立資源共享機制，落實「教育合夥人」情誼。

三、組織概況

本校設置校長 1 人，綜理全校校務，下設教務處、學務處、總務處、輔導室、附設幼兒園、人事室及會計室等單位，員額編制教師 117 人、教保員 6 人、職員 7 人、技工 1 人、工友 3 人、廚工 3 人，共計 138 人。

四、基金歸類及屬性

本基金係預算法第 4 條第 1 項第 2 款所定，特定收入來源，供特殊用途之特別收入基金，並編製附屬單位預算。

貳、業務計畫

單位：新臺幣千元

一、基金來源

來源別	本年度預算數	實施內容
財產收入	722	權利金收入 65 萬元、利息收入 7 萬 2 千元。
政府撥入收入	208,355	公庫撥款收入 2 億 835 萬 5 千元。
規費收入	1,276	使用規費收入 127 萬 6 千元。
教學收入	2,260	學雜費收入 226 萬元。
其他收入	10	雜項收入 1 萬元。

二、基金用途

業務計畫	本年度預算數	實施內容
國民教育業務計畫	212,026	本年度預算編列 2 億 1,202 萬 6 千元，計有普通班 55 班、特教班 4 班、附設幼兒園 7 班、

		學前特教班 1 班，合計 67 班，學生人數 1,693 人；本計畫擬新購各科教學設備，充實各科教材，以提高教學效能，革新教學方法；辦理場地開放、藝文競賽、數位教學、科學推廣、學生輔導等項目，以期透過各項活動，強健學生身心體魄，增進學生生活智慧；配合校務推動行政處室支援工作，進而增進運作效能。
建築及設備業務計畫	597	本年度預算編列 59 萬 7 千元，計有其他設備 59 萬 7 千元，辦理充實各項教學及辦公設備。

參、預算概要

一、基金來源及用途之預計

(一)本年度基金來源 2 億 1,262 萬 3 千元，較上年度預算數 2 億 851 萬 6 千元，增加 410 萬 7 千元，約 1.97%，主要係公庫撥款收入增加所致。

(二)本年度基金用途 2 億 1,262 萬 3 千元，較上年度預算數 2 億 866 萬 6 千元，增加 395 萬 7 千元，約 1.90%，主要係用人費用增加所致。

二、基金餘絀之預計

本年度基金來源及用途相抵後，賸餘為 0，較上年度預算數短絀 15 萬元，減少 15 萬元。

三、補辦預算事項

(一)固定資產之建設改良擴充

1. 114 年度教育局基礎修繕年度資本門預算補助項目-綜合展能教室，48 萬元。

肆、以前年度計畫實施成果概述

一、前 (113) 年度計畫實施成果概述：基金來源決算數 2 億 2,482 萬 1,668 元，基金用途決算數 2 億 2,560 萬 9,697 元，短絀數 78 萬 8,029 元。

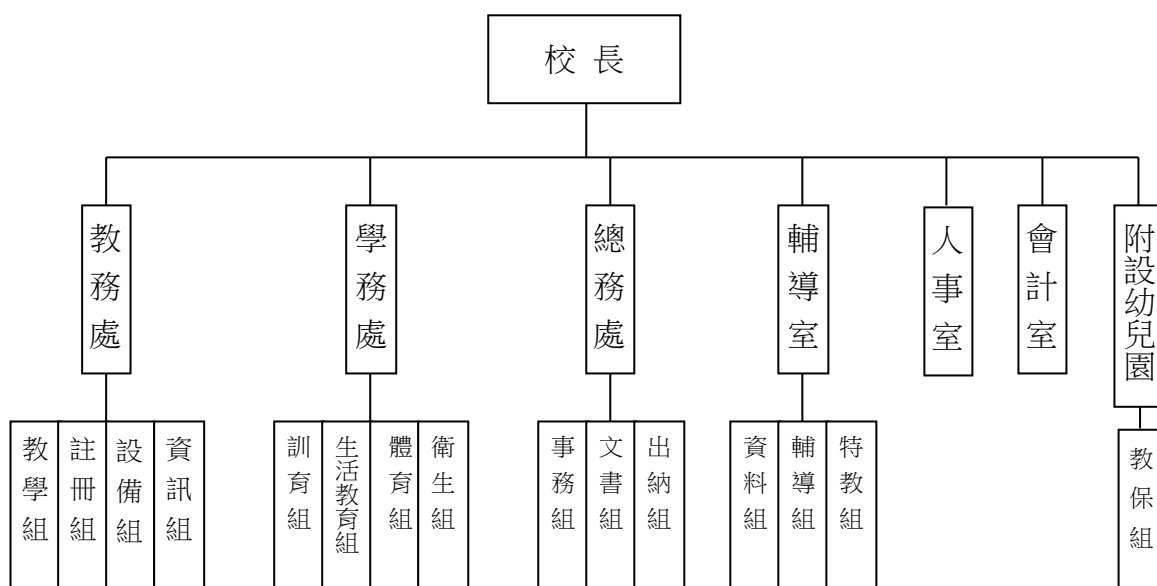
二、上年度已過期間(114 年 1 月 1 日至 6 月 30 日止)計畫實施成果概述：

- (一)基金來源部分：徵收及依法分配收入 2 萬 1,457 元、財產收入 16 萬 4,101 元、政府撥入收入 1 億 4,488 萬 4,344 元、規費收入 96 萬 7,020 元、教學收入 111 萬 5,000 元、其他收入 734 元。
- (二)基金用途部分：國民教育業務計畫 1 億 2,316 萬 8,641 元、建築及設備業務計畫 19 萬 1,935 元。
- (三)總計 114 年上半年賸餘數 2,379 萬 2,080 元。

伍、組織系統圖

新北市樹林區文林國民小學

組織系統圖



員額編制表																						
教育人員					公務人員													技工工友			編制員額總計	
總班級數	總教師人數	校長	教保員	專任運動教練	組長	幹事	護理師或護士	營養師	主任(人)	助理員(人)	書記(人)	人事管理員	主任(會)	佐理員(會)	會計員	留用人員	合計	技工	工友	廚工		合計
67	116	1	6	1	2	1	2		1				1				7	1	3	3	7	138

新北市樹林區文林國民小學
 新北市地方教育發展基金
基金來源、用途及餘絀預計表
 中華民國115年度

單位：新臺幣千元

前年度決算數	項 目	本年度預算數	上年度預算數	比較增減(一)
224,822	基金來源	212,623	208,516	4,107
143	徵收及依法分配收入	0	0	0
143	徵收收入	0	0	0
143	違規罰款收入	0	0	0
1,754	勞務收入	0	0	0
1,754	服務收入	0	0	0
734	財產收入	722	242	480
663	權利金收入	650	240	410
72	利息收入	72	2	70
219,823	政府撥入收入	208,355	204,608	3,747
219,823	公庫撥款收入	208,355	204,608	3,747
0	規費收入	1,276	1,276	0
0	使用規費收入	1,276	1,276	0
2,315	教學收入	2,260	2,380	-120
2,315	學雜費收入	2,260	2,380	-120
52	其他收入	10	10	0
52	雜項收入	10	10	0
225,610	基金用途	212,623	208,666	3,957
224,400	國民教育計畫	212,026	207,957	4,069
224,400	國民小學教育	212,026	207,957	4,069
1,210	建築及設備計畫	597	709	-112
330	土地購置	0	0	0
360	營建及修建工程	0	0	0
520	其他設備	597	709	-112
-788	本期賸餘 (短絀一)	0	-150	150
3,905	期初基金餘額	2,967	3,605	-638
0	解繳公庫	0	0	0
3,117	期末基金餘額	2,967	3,455	-488

備註：

新北市樹林區文林國民小學
新北市地方教育發展基金
基金來源、用途及餘絀預計表說明
中華民國 115 年度

壹、基金來源：

- 一、財產收入：本年度預算數為 72 萬 2 千元，主要為食品及文具委外販售權利金收入 30 萬元、體育館委外經營權利金收入 35 萬元、專戶利息收入 7 萬 2 千元。
- 二、政府撥入收入：本年度預算數為 2 億 835 萬 5 千元，主要為市庫撥款收入 2 億 835 萬 5 千元。
- 三、規費收入：本年度預算數為 127 萬 6 千元，主要為場地租借收入 127 萬 6 千元。
- 四、教學收入：本年度預算數為 226 萬元，主要為幼兒園學生活動費收入 26 萬元、幼兒園學生學費收入 200 萬元。
- 五、其他收入：本年度預算數為 1 萬元，主要為資源回收變賣收入 1 萬元。

貳、基金用途：

- 一、國民教育業務計畫：本年度預算數為 2 億 1,202 萬 6 千元，主要擬新購各科教學設備，充實各科教材，以提高教學效能，革新教學方法；辦理場地開放、藝文競賽、數位教學、科學推廣、學生輔導等項目，以期透過各項活動，強健學生身心體魄，增進學生生活智慧；配合校務推動行政處室支援工作，進而增進運作效能。
- 二、建築及設備業務計畫：本年度預算數為 59 萬 7 千元，包括其他設備 59 萬 7 千元，主要係辦理充實各項教學及辦公設備以改善教學環境，增進教學效能。

新北市樹林區文林國民小學
 新北市地方教育發展基金
現金流量預計表
 中華民國115年度

單位：新臺幣千元

項 目	預 算	數	說 明
業務活動之現金流量			
本期賸餘(短絀)		0	
調整非現金項目		0	
流動資產淨減(淨增)		0	
流動負債淨增(淨減)		0	
業務活動之淨現金流入(流出)		0	
其他活動之現金流量			
增加短期債務及其他負債		0	
增加其他負債		0	
增加其他資產		0	
增加其他資產		0	
其他活動之淨現金流入(流出)		0	
現金及約當現金之淨增(淨減)		0	
期初現金及約當現金		22,686	
期末現金及約當現金		22,686	

註：

新北市樹林區文林國民小學
 新北市地方教育發展基金
基金來源明細表
 中華民國 115 年度

單位：新臺幣千元

科目及業務項目	單位	預 算 數			說 明
		數量 (業務量)	利(費)率	金 額	
財產收入				722	
權利金收入	年	1	350,000	350	體育館委外經營權利金(收支併列)
權利金收入	年	1	300,000	300	食品及文具委外販售權利金(收支併列)
利息收入	期	2	36,000	72	專戶利息收入
政府撥入收入				208,355	
公庫撥款收入	年	1	208,355,000	208,355	市庫撥款收入
規費收入				1,276	
使用規費收入	年	1	1,170,000	1,170	場地租借(收支併列)
使用規費收入	年	1	106,000	106	場地租借(收支併列)-設置太陽光電發電系統獎勵金
教學收入				2,260	
學雜費收入	年	1	2,000,000	2,000	學費-幼兒園
學雜費收入	年	1	260,000	260	學生活動費(收支併列)-幼兒園
其他收入				10	
雜項收入	年	1	10,000	10	資源回收(收支併列)
總 計：				212,623	

新北市樹林區文林國民小學
 新北市地方教育發展基金
基金用途明細表
 中華民國115年度

單位：新臺幣千元

前年度 決算數	業務計畫及 用途別科目	本年度 預算數	上年度 預算數	計畫內容說明
224,400	53 國民教育計畫	212,026	207,957	
224,400	532 國民小學教育	212,026	207,957	
212,661	1 用人費用	201,012	197,177	
122,405	11 正式員額薪資	115,312	113,869	
118,348	113 職員薪金	114,262	113,196	教職員薪資
3,377		0	0	
680	114 工員工資	0	0	
0		1,050	673	廚工薪資
6,744	12 聘僱及兼職人員薪資	2,062	2,014	
9	121 聘用人員薪金	0	0	
597		0	0	
355	122 約僱職員薪金	417	405	特教班教師助理員約僱三等1名薪資
2,099	124 兼職人員酬金	0	0	
3,588		0	0	
95		0	0	
0		483	483	兼代課鐘點費
0		1,108	1,072	組織創新及人力資源整合試辦方案兼代課鐘點費
0		54	54	國小兼任輔導教師減課鐘點費
1,317	13 加(夜)班費	1,347	1,260	
0	131 延長工時加班費	30	30	場地租借(收支併列)-辦理場地租借相關業務加班費
1,317	134 未休假加班費	1,312	1,230	未休假加班費
0		5	0	特教班教師助理員約僱三等未休假加班費
29,304	15 獎金	29,558	28,304	
14,566	151 考績獎金	14,487	13,365	教職員考績獎金
14,738	152 年終獎金	52	51	特教班教師助理員約僱三等年終獎金
0		15,019	14,888	教職員工年終獎金
37,521	16 退休及卹償金	37,662	37,545	
650	161 職員退休及離職金	25	25	特教班教師助理員約僱三等離職儲金提撥
124		0	0	
36,707		0	0	
0		12,360	12,209	教職員退撫基金提撥
0		775	775	長期代理代課教師退職準備金
0		24,437	24,496	教職員退休金、撫慰金、獎勵金
41	162 工員退休及離職金	65	40	廚工退職準備金提撥
15,368	18 福利費	15,070	14,184	
11,780	181 分擔員工保險費	58	56	特教班教師助理員約僱三等勞保、健保
167		0	0	
0		11,722	11,158	教職員工公保、勞保、健保

新北市樹林區文林國民小學
 新北市地方教育發展基金
基金用途明細表
 中華民國115年度

單位：新臺幣千元

前年度 決算數	業務計畫及 用途別科目	本年度 預算數	上年度 預算數	計畫內容說明
134	183 傷病醫藥費	266	266	教職員工健康檢查費
522	18Y 其他福利費	16	16	特教班教師助理員休假補助費
2,765		2,540	2,220	公教人員各項補助(婚喪及生育補助、子女教育補助相關費用)
0		448	448	教職員休假補助費(10日內)
0		20	20	教職員休假補助費(逾10日)
1	19 提繳費	1	1	
1	191 提繳工資墊償費用	1	1	勞保墊償金
8,098	2 服務費用	7,700	7,248	
1,651	21 水電費	1,635	1,580	
800	212 工作場所電費	0	0	
0		100	100	場地租借(收支併列)-電費
727		1,340	1,340	電費
0		85	30	食品及文具委外販售權利金(收支併列)-電費
124	214 工作場所水費	110	110	水費
84	22 郵電費	115	115	
20	221 郵費	30	30	辦公費-郵資
64	222 電話費	85	85	辦公費-電話費
80	23 旅運費	123	123	
73	231 國內旅費	20	20	辦公費-國內旅費
0		103	103	校外教學-國內旅費
7	235 貨物運費	0	0	
59	24 印刷裝訂與廣告費	100	100	
59	241 印刷及裝訂費	100	100	辦公費-各項資料印刷及裝訂費
1,790	25 修理保養及保固費	1,346	1,041	
136	252 一般房屋修護費	169	269	辦公房屋相關建物修繕
311		315	73	場地租借(收支併列)-辦公房屋相關建物修繕
412		0	0	
0		200	81	體育館委外經營權利金(收支併列)-辦公房屋相關建物修繕
0	255 機械及設備修護費	175	30	食品及文具委外販售權利金(收支併列)-各項機械及設備修繕
32		40	40	各項機械及設備修繕
779	257 雜項設備修護費	28	29	飲水設備維護費
110		194	194	場地租借(收支併列)-雜項設備修護費
11		20	20	校園AED維護費
0		205	305	雜項設備修護費
4,200	27 一般服務費	4,186	4,094	
0	276 佣金、匯費、經理費及手續費	1	1	辦公費-匯費及手續費相關費用
129	279 外包費	0	0	
1,308		60	60	校園保全服務費

新北市樹林區文林國民小學
 新北市地方教育發展基金
基金用途明細表
 中華民國115年度

單位：新臺幣千元

前年度 決算數	業務計畫及 用途別科目	本年度 預算數	上年度 預算數	計畫內容說明	
0279	外包費 計時與計件人員酬金	1,248	1,248	庶務性工作委外辦理費用	
1,59627D		25	25	校園門禁安全維護費-僱用專人 值勤2人加班費	
745		466	466	場地租借(收支併列)-活動中心 管理人員1人薪資相關費用	
0		166	166	場地租借(收支併列)-僱用專人 值勤2人加班費	
0		980	865	校園門禁安全維護費-僱用專人 值勤2人薪資、保險、年終工作 獎金、退職準備金及健康檢查 費	
0		835	861	組織創新及人力資源整合試辦 方案臨時人員2人薪資、保險、 年終工作獎金及退職準備金	
42327F		體育活動費	3	3	特教班教師助理員文康活動費
0			402	399	教職員工文康活動費
13528		專業服務費	97	97	
78285		講課鐘點、稿費、出席審 查及查詢費	0	0	
6287	委託檢驗(定)試驗認證費	0	0		
30		30	30	高低壓供電電氣技工維護費	
2128Y	其他專業服務費	21	21	校園環境維護費用	
0		46	46	飲水機水質檢測費用	
9829	公共關係費	98	98		
98291	公共關係費	98	98	首長特別費(8,200元*12月)(配 合預算編列至千元)	
1,5233	材料及用品費	1,236	1,299		
1,52332	用品消耗	1,236	1,299		
525321	辦公(事務)用品	456	456	辦公費-辦公(事務)用之消耗及 非消耗品	
79		0	0		
116		110	52	電腦設備及維護管理費-資訊用 品及維護相關費用	
180		0	0		
0		6	6	推動學校健康促進政策經費	
15322	報章雜誌	20	20	辦公費-訂閱圖書、報紙及雜誌 相關費用	
10323	農業與園藝用品及環境美 化費	0	0		
6		10	10	資源回收(收支併列)-校園綠美 化及環境清潔衛生用品	
33324	化學藥劑與實驗用品	40	40	教學實驗用品	
8326	食品	6	6	辦公費-校內外活動誤餐費	
1328	醫療用品(非醫療院所使 用)	9	9	健康中心醫療保健用品	
7		7	7	健康中心衛生保健費	

新北市樹林區文林國民小學
 新北市地方教育發展基金
基金用途明細表
 中華民國115年度

單位：新臺幣千元

前年度 決算數	業務計畫及 用途別科目	本年度 預算數	上年度 預算數	計畫內容說明
11132Y 243	其他用品消耗	77	78	運動會相關經費
190		260	280	學生活動費(收支併列)-幼兒園 教學活動所需相關費用
0		138	238	辦理學生各項活動經費
0		27	22	特教班教材編輯費
0		10	20	食品及文具委外販售權利金(收 支併列)-辦理各項活動經費
0		33	33	社團活動經費
0		27	22	特教班常年事務費
1354	租金、償債、利息及相關手續費	35	35	
13545	雜項設備租金	35	35	
135451	雜項設備租金	35	35	影印機租金
56	稅捐及規費(強制費)	5	5	
564	消費與行為稅	5	5	
5644	營業稅	5	5	場地租借(收支併列)-營業稅
1,9767	會費、捐助、補助、分攤、照護、救濟與交流活動費	2,038	2,193	
471	會費	4	4	
2712	學術團體會費	2	2	辦公費-童軍、體育相關團體會費
2713	職業團體會費	2	2	辦公費-護理師護士公會會費
1,37772	捐助、補助與獎助	1,613	1,704	
0726	獎助學員生給與	30	24	食品及文具委外販售權利金(收 支併列)-清寒及優秀學生獎助 學金
1,159		1,268	1,358	低收入戶、中低收入戶、身心 障礙及家庭突遭變故學生午餐 補助
0		36	40	國小低收入戶學生助學金
0		48	48	國小原住民學生獎學金
21872Y	其他捐助、補助與獎助	11	10	幼兒園兒童節禮物
0		96	96	國小兒童節禮物
0		124	128	教師節紀念品
10374	補貼、獎勵、慰問、照護與救濟	96	115	
79743	獎勵費用	72	91	資深優良教師獎勵金
24744	慰問、照護及濟助金	24	24	退休(職)人員三節慰問金
49275	競賽及交流活動費	325	370	
120751	技能競賽	120	120	體育班相關經費
372		205	250	參加各項競賽活動相關費用
29	其他	0	0	
291	其他支出	0	0	
291Y	其他	0	0	

新北市樹林區文林國民小學
 新北市地方教育發展基金
基金用途明細表
 中華民國115年度

單位：新臺幣千元

前年度 決算數	業務計畫及 用途別科目	本年度 預算數	上年度 預算數	計畫內容說明
1,210	5M	597	709	
330	5M1	0	0	
330	5	0	0	
	購建固定資產、無形資 產、非理財目的之長期投資 及營舍與設施工程支出			
330	51	0	0	
	購建固定資產			
330	512	0	0	
	興建土地改良物			
360	5M2	0	0	
	營建及修建工程			
360	5	0	0	
	購建固定資產、無形資 產、非理財目的之長期投資 及營舍與設施工程支出			
360	51	0	0	
	購建固定資產			
262	513	0	0	
	擴充改良房屋建築及設備			
99		0	0	
520	5M4	597	709	
	其他設備			
520	5	597	709	
	購建固定資產、無形資 產、非理財目的之長期投資 及營舍與設施工程支出			
520	51	597	709	
	購建固定資產			
30	514	0	62	
	購置機械及設備			
88		100	80	體育館委外經營權利金(收支併 列)-充實各項教學及辦公設備
0	516	50	55	體育館委外經營權利金(收支併 列)-充實各項教學及辦公設備
200		402	180	充實各項教學及辦公設備
201		0	150	
0		45	20	充實學校館藏圖書
0		0	162	
225,610	總 計	212,623	208,666	

新北市樹林區文林國民小學
 新北市地方教育發展基金
單位（或計畫）成本分析表
 中華民國 115年度

單位：新臺幣千元

計 畫 別	單位	單位成本 (元)或 平均利 (費)率	數量	預 算 數	說 明
國民教育計畫				212,026	
國民小學教育				212,026	
建築及設備計畫				597	
其他設備				597	
合 計				212,623	

新北市樹林區文林國民小學
 新北市地方教育發展基金
 5年來主要業務計畫分析表

中華民國 115 年度

單位：新臺幣千元

年 度 及 項 目	單位	數量	單位成 本(元)或平 均利(費)率	預 (決) 算 數	說 明
本年度預算數				212,623	
國民教育計畫				212,026	
建築及設備計畫				597	
上年度預算數				208,666	
國民教育計畫				207,957	
建築及設備計畫				709	
前年度決算數				225,610	
國民教育計畫				224,400	
建築及設備計畫				1,210	
112年度決算數				213,757	
國民教育計畫				212,874	
建築及設備計畫				883	
111年度決算數				206,887	
國民教育計畫				205,977	
建築及設備計畫				910	

新北市樹林區
 新北市地方
用人費用
 中華民國

科 目	正式員 額薪資	聘僱人 員薪資	加(夜) 班費	津 貼	獎 金			退休及
					年終獎金	考績獎金	其他	退休金
總 計	115,312	417	1,347		15,071	14,487		37,662
國民教育計畫	115,312	417	1,347		15,071	14,487		37,662
正式人員	115,312		1,342		15,019	14,487		13,200
聘僱人員		417	5		52			25
兼任人員								
其他人員								24,437

1、「計時與計件人員酬金」：僱用專人值勤1,171千元、組織創新臨時人員835千元、活動中心管理人員466千元。

2、考績獎金：依公務人員考績法第7、8、12條暨公立高級中等以下學校教師成績考核辦法第4條等規定，預算人數125人，預算金額為14,487千元。年終獎金：依據行政院各年度訂定之軍公教人員年終工作獎金發給注意事項，預算人數135人，預算金額為15,071千元。

文林國民小學
教育發展基金
彙計表
115年度

單位：新臺幣千元

卹償金	資遣費	福 利 費				提繳費	合 計	兼任人員 用人費用	總 計
		分擔保 險費	傷病醫 藥費	提撥福 利金	其他				
		11,780	266		3,024	1	199,367	1,645	201,012
		11,780	266		3,024	1	199,367	1,645	201,012
		11,722	266		3,008	1	174,357		174,357
		58			16		573		573
								1,645	1,645
							24,437		24,437

新北市樹林區
 新北市地方
用人費用
 中華民國

科 目	正式員 額薪資	聘僱人 員薪資	加(夜) 班費	津 貼	獎 金			退休及
					年終獎金	考績獎金	其他	退休金
總 計	115,312	417	1,347		15,071	14,487		37,662
國民教育計畫	115,312	417	1,347		15,071	14,487		37,662
職員薪金	114,262							
工員工資	1,050							
約僱職員薪金		417						
兼職人員酬金								
延長工時加班費			30					
未休假加班費			1,317					
考績獎金						14,487		
年終獎金					15,071			
職員退休及離職金								37,597
工員退休及離職金								65
分擔員工保險費								
傷病醫藥費								
其他福利費								
提繳工資墊償費用								

1、「計時與計件人員酬金」：僱用專人值勤1,171千元、組織創新臨時人員835千元、活動中心管理人員466千元。

2、考績獎金：依公務人員考績法第7、8、12條暨公立高級中等以下學校教師成績考核辦法第4條等規定，預算人數125人，預算金額為14,487千元。年終獎金：依據行政院各年度訂定之軍公教人員年終工作獎金發給注意事項，預算人數135人，預算金額為15,071千元。

文林國民小學
教育發展基金
彙計表
115年度

單位：新臺幣千元

卹償金	資遣費	福 利 費				提繳費	合 計	兼任人員 用人費用	總 計
		分擔保 險費	傷病醫 藥費	提撥福 利金	其他				
		11,780	266		3,024	1	199,367	1,645	201,012
		11,780	266		3,024	1	199,367	1,645	201,012
							114,262		114,262
							1,050		1,050
							417		417
								1,645	1,645
							30		30
							1,317		1,317
							14,487		14,487
							15,071		15,071
							37,597		37,597
							65		65
		11,780					11,780		11,780
			266				266		266
					3,024		3,024		3,024
						1	1		1

新北市樹林區文林國民小學
 新北市地方教育發展基金
各項費用彙計表
 中華民國115年度

單位：新臺幣千元

前年度 決算數	上年度 預算數	科目	本年度預算數			
			合計	國民教育計畫	建築及設備計畫	
212,661	197,177	用人費用	201,012	201,012	0	
122,405	113,869	正式員額薪資	115,312	115,312	0	
121,725	113,196	職員薪金	114,262	114,262	0	
680	673	工員工資	1,050	1,050	0	
6,744	2,014	聘僱及兼職人員薪資	2,062	2,062	0	
606		聘用人員薪金	0	0	0	
355	405	約僱職員薪金	417	417	0	
5,783	1,609	兼職人員酬金	1,645	1,645	0	
1,317	1,260	加(夜)班費	1,347	1,347	0	
	30	延長工時加班費	30	30	0	
1,317	1,230	未休假加班費	1,317	1,317	0	
29,304	28,304	獎金	29,558	29,558	0	
14,566	13,365	考績獎金	14,487	14,487	0	
14,738	14,939	年終獎金	15,071	15,071	0	
37,521	37,545	退休及卹償金	37,662	37,662	0	
37,480	37,505	職員退休及離職金	37,597	37,597	0	
41	40	工員退休及離職金	65	65	0	
15,368	14,184	福利費	15,070	15,070	0	
11,947	11,214	分擔員工保險費	11,780	11,780	0	
134	266	傷病醫藥費	266	266	0	
3,287	2,704	其他福利費	3,024	3,024	0	
1	1	提繳費	1	1	0	
1	1	提繳工資墊償費用	1	1	0	
8,098	7,248	服務費用	7,700	7,700	0	
1,651	1,580	水電費	1,635	1,635	0	
1,527	1,470	工作場所電費	1,525	1,525	0	
124	110	工作場所水費	110	110	0	
84	115	郵電費	115	115	0	
20	30	郵費	30	30	0	
64	85	電話費	85	85	0	

新北市樹林區文林國民小學
新北市地方教育發展基金
各項費用彙計表
中華民國115年度

單位：新臺幣千元

前年度 決算數	上年度 預算數	科目	本年度預算數			
			合計	國民教育計畫	建築及設備計畫	
80	123	旅運費	123	123	0	
73	123	國內旅費	123	123	0	
7		貨物運費	0	0	0	
59	100	印刷裝訂與廣告費	100	100	0	
59	100	印刷及裝訂費	100	100	0	
1,790	1,041	修理保養及保固費	1,346	1,346	0	
859	423	一般房屋修護費	684	684	0	
32	70	機械及設備修護費	215	215	0	
900	548	雜項設備修護費	447	447	0	
4,200	4,094	一般服務費	4,186	4,186	0	
	1	佣金、匯費、經理費及手續費	1	1	0	
1,437	1,308	外包費	1,308	1,308	0	
2,340	2,383	計時與計件人員酬金	2,472	2,472	0	
423	402	體育活動費	405	405	0	
135	97	專業服務費	97	97	0	
78		講課鐘點、稿費、出席審查及查詢費	0	0	0	
36	30	委託檢驗(定)試驗認證費	30	30	0	
21	67	其他專業服務費	67	67	0	
98	98	公共關係費	98	98	0	
98	98	公共關係費	98	98	0	
1,523	1,299	材料及用品費	1,236	1,236	0	
1,523	1,299	用品消耗	1,236	1,236	0	
899	514	辦公(事務)用品	572	572	0	
15	20	報章雜誌	20	20	0	
15	10	農業與園藝用品及環境美化費	10	10	0	
33	40	化學藥劑與實驗用品	40	40	0	

新北市樹林區文林國民小學
新北市地方教育發展基金
各項費用彙計表
中華民國115年度

單位：新臺幣千元

前年度 決算數	上年度 預算數	科目	本年度預算數			
			合計	國民教育計畫	建築及設備計畫	
8	6	食品	6	6	0	
8	16	醫療用品(非醫療院所使用)	16	16	0	
544	693	其他用品消耗	572	572	0	
135	35	租金、償債、利息及相關手續費	35	35	0	
135	35	雜項設備租金	35	35	0	
135	35	雜項設備租金	35	35	0	
1,210	709	購建固定資產、無形資產、非理財目的之長期投資及營舍與設施工程支出	597	0	597	
1,210	709	購建固定資產	597	0	597	
330		興建土地改良物	0	0	0	
360		擴充改良房屋建築及設備	0	0	0	
118	142	購置機械及設備	100	0	100	
401	567	購置雜項設備	497	0	497	
5	5	稅捐及規費(強制費)	5	5	0	
5	5	消費與行為稅	5	5	0	
5	5	營業稅	5	5	0	
1,976	2,193	會費、捐助、補助、分攤、照護、救濟與交流活動費	2,038	2,038	0	
4	4	會費	4	4	0	
2	2	學術團體會費	2	2	0	
2	2	職業團體會費	2	2	0	
1,377	1,704	捐助、補助與獎助	1,613	1,613	0	
1,159	1,470	獎助學員生給與	1,382	1,382	0	
218	234	其他捐助、補助與獎助	231	231	0	
103	115	補貼、獎勵、慰問、照護與救濟	96	96	0	
79	91	獎勵費用	72	72	0	

新北市樹林區文林國民小學
 新北市地方教育發展基金
各項費用彙計表
 中華民國115年度

單位：新臺幣千元

前年度 決算數	上年度 預算數	科目	本年度預算數			
			合計	國民教育計畫	建築及設備計畫	
24	24	慰問、照護及濟助金	24	24	0	
492	370	競賽及交流活動費	325	325	0	
492	370	技能競賽	325	325	0	
2		其他	0	0	0	
2		其他支出	0	0	0	
2		其他	0	0	0	
225,610	208,666	合計	212,623	212,026	597	

新北市樹林區文林國民小學
 新北市地方教育發展基金
補辦預算明細表
 中華民國115年度

單位：新臺幣千元

項 目	金 額	辦理年度	說 明
一、固定資產之建設、改良、擴充	480		
建築及設備計畫	480		
516購置雜項設備	480	114	114年度教育局基礎修繕年度資本門預算補助項目-綜合展能教室，依114年5月1日新北府教工程字第11408190331號函核准在案。

新北市樹林區文林國民小學
 新北市地方教育發展基金
預計平衡表
 中華民國115年12月31日

單位：新臺幣千元

113年12月31日 實 際 數	科 目	115年12月31日 預 計 數	114年12月31日 預 計 數	比較增減
23,449	資 產 合 計	23,299	23,299	0
23,449	資 產	23,299	23,299	0
22,836	流動資產	22,686	22,686	0
22,836	現金	22,686	22,686	0
22,836	銀行存款	22,686	22,686	0
0	應收款項	0	0	0
0	應收收益	0	0	0
0	預付款項	0	0	0
0	預付費用	0	0	0
0	投資、長期應收款 項、貸墊款及準備金	0	0	0
0	準備金	0	0	0
0	退休及離職準備 金	0	0	0
613	其他資產	613	613	0
613	什項資產	613	613	0
613	暫付及待結轉帳 項	613	613	0
2,696,038	代管資產	2,696,038	2,696,038	0
-2,696,038	應付代管資產	-2,696,038	-2,696,038	0
20,332	負 債	20,332	20,332	0
18,616	流動負債	18,616	18,616	0
18,616	應付款項	18,616	18,616	0
18,540	應付代收款	18,540	18,540	0
76	應付費用	76	76	0
1,716	其他負債	1,716	1,716	0
1,716	什項負債	1,716	1,716	0
1,716	存入保證金	1,716	1,716	0
0	應付退休及離職 金	0	0	0
0	暫收及待結轉帳 項	0	0	0
3,117	基金餘額	2,967	2,967	0
3,117	基金餘額	2,967	2,967	0
3,117	基金餘額	2,967	2,967	0
3,117	累積餘額	2,967	2,967	0
23,449	負債及基金餘額合計	23,299	23,299	0

信託代理與保證資產
 保管品
 保證品

0 信託代理與保證負債
 0 應付保管品
 0 應付保證品

0
 0
 0

新北市樹林區文林國民小學

新北市地方教育發展基金

資本資產明細表

中華民國115年度

單位：新臺幣千元

項 目	取得成本 (期初餘額)	以前年度 累計折 舊/長期 投資評價	本 年 度 變 動				本年度累 計折舊/長 期投資評 價變動數	期末餘額	
			增 加		減 少				主要增減 原因說明
			金 額	類 型	金 額	類 型			
非理財目的之長期投資									
土地									
土地改良物	7,994	4,748					791	2,455	
房屋及建築	11,298	11,185						113	
機械及設備	26,424	21,476	100	(1)			3,200	1,848	
交通及運輸設備	1,408	1,330					64	14	
雜項設備	30,533	21,612	497	(1)			3,244	6,174	
購建中固定資產									
租賃資產									
租賃權益改良									
電腦軟體	295				116	(11)		179	
權利									
發展中之無形資產									
其他無形資產									
遞耗資產									
其他									
合計	77,952	60,351	597		116		7,299	10,783	

註：